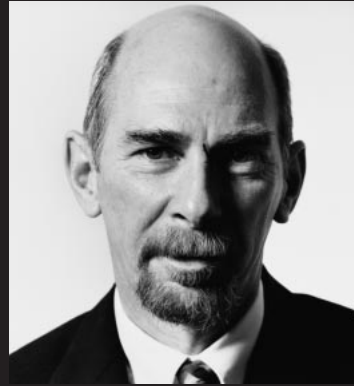


360mm: É O QUE TORNA O SEU LAND ROVER ÚNICO

Freelanders, Defenders, Discoverys e Range Rovers têm muito mais Land Rover perto de Warwick para uma rara consulta da “bíblia” de

em comum do que se possa pensar. **Julian Rendell** foi à sede da engenharia da companhia com o Director de Design **Geoff Upex**



ataque de 35° e de de saída de 29° – quanto maior, melhor o desempenho. São ponto essencial no design dos Land Rovers desde 1948.

1 Posição de condução elevada

Define um 4x4. Coloca a vista do condutor acima de muros, proporcionando um ângulo de visão perfeito fora de estrada. Também oferece maior confiança em estrada. A especificação da Land Rover é bastante clara – 360mm do assento ao piso. “Somos muito rigorosos em relação a esta medida”, diz Geoff Upex (ver acima), “é a primeira medida pela qual começamos.”

2 **Tejadilho flutuante** Uma característica presente em todos os Land Rover. É a forma como o tejadilho aparenta flutuar por cima do pára-brisas e vidros laterais. Diz Upex: “É uma das características que define os nossos veículos”.

3 Ângulos de ataque e saída

A capacidade de subir e descer declives muito acentuados sem danificar os pára-choques. O Range Rover dispõe de um ângulo de

4 **Ângulo de rampa** É inútil subir um declive inclinado e chegar ao topo, para ficar preso quando se inicia a descida. Por isso, todos os Land Rover têm um bom “ângulo de rampa”. Com 30°, o novo Range Rover tem um ângulo superior ao anterior em 1°, o que significa que a possibilidade de danos na transposição de obstáculos é inferior.

5 **Capô em concha com elevações laterais** Um capô que é mais do que uma chapa de aço prensado, disponível no Defender, Freelander e Range Rover. O design provém do primeiro Land Rover e foi desenvolvido no Range Rover de 1970, com linhas próprias entre os painéis segundo o típico design Land Rover.

6 **Radiador** Numa época de redução de custos, a Land Rover recusa-se a comprometer o design dos radiadores. Logo, o ‘centro’, onde o líquido de refrigeração é arrefecido pelo ar frio admitido pela grelha dianteira, é mais largo que o normal, para que a lama não entre em fendas e cause o sobre-aquecimento. “Na indústria automóvel actual é quase inacreditável”, diz Upex.

7 **Sem características ou adereços inúteis** Design normalmente ▶



Design normalmente significa isso mesmo – decorar uma carroçaria com entradas de ar, perfis e curvas. “Nós não fazemos isso” diz Upex



significa o descrito acima – decorar uma carroçaria com entradas de ar, perfis e curvas. “Nós não fazemos isso,” diz Upex. A forma de um Land Rover é determinada pela função, sem detalhes decorativos. “As entradas de ar nos guarda-lamas dianteiros do novo Range Rover enquadram-se na perfeição,” diz Upex, “mas servem para aumentar o fluxo de ar para o motor”. Aplica-se o mesmo princípio no tejadilho elevado e nas ‘Janelas Alpinas’ do Discovery.

8 **Altura ao solo** Quase 30cm de altura entre a carroçaria de um Range Rover e o solo revelam-se muito úteis fora de estrada. E definem as formas de um Land Rover. A legislação determina 120mm, no mínimo – quase um terço da altura disponibilizada pela Land Rover. “Isto é ser-se o melhor 4x4,” diz Upex, “e é um componente fundamental da nossa arquitectura”.

9 **Comandos funcionais** Com 40 graus abaixo de zero um Land Rover é suposto ser inteiramente funcional. É de esperar que o conductor use luvas. Ao transportar ovelhas, um agricultor irá conduzir um Land Rover com botas de borracha calçadas. Por isso os Land Rover dispõem de comandos de fácil manuseamento e pedais espaçados. “A excelência ergonómica é uma das nossas principais prioridades”.

10 **Verticalidade** Uma palavra feita para uma importante característica de design e engenharia. “Existe uma

ênfase na verticalidade da dianteira e traseira de qualquer Land Rover. Os nossos veículos são objectos de design com poucas ‘curvas’”. Este princípio estende-se ao posicionamento dos bancos. Alguma vez reparou na consola central do seu Land Rover? E na proximidade dos vidros laterais? Isso é a verticalidade. Diz Upex: “Colocamos os bancos perto dos extremos do veículo para maximizar a visibilidade em condução fora de estrada. O que resulta num grande espaço ao centro, proporcionando arrumação adicional”.

11 **Piso plano** Pode não se ter apercebido, mas todos os Land Rover têm o piso plano. É mais óbvio perto da porta onde não existe uma embalagem. A razão? A estrutura da maior parte dos Land Rovers é composta pelo chassis, por baixo da carroçaria, o que significa que não existe uma embalagem saliente como num automóvel. “Isso torna o acesso muito mais fácil”, refere Upex.

12 **Versatilidade** Não se resume à capacidade de atravessar rios de lama e ao comportamento em auto-estrada. “Envolve o factor desportivo, a elegância do design, o aspecto prático e a funcionalidade de utilização”, menciona Upex. Todos os Land Rover têm que expirar estas qualidades por todos os poros – desde o Defender ao Range Rover. “É o que torna um Defender apropriado para o centro de Milão e a para uma escalada ao Monte Branco,” diz o Director de Design. ■